



Dendrological Society of South Africa Dendrologiese Vereniging van Suid-Afrika

The tree science & conservation society of South Africa | Die boomkunde & bewaringsvereniging van Suid-Afrika

*'The conservation of trees and forests is the salvation of the world'
'Die bewaring van bome en bosse is die heil van die wêreld'*

Tak: Pilanesberg, Rustenburg

Branch: Pilanesberg, Rustenburg

Voorsitter / Chairman: Naas Grové

Adres / Address: Kelkiewynlaan 2 Kelkiewyn Avenue, Tuscany, Cashan X 10, 0299

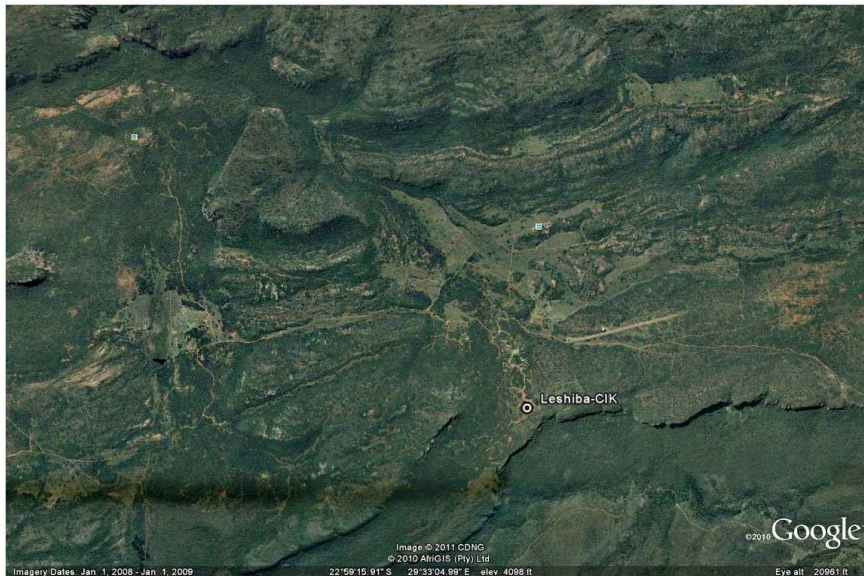
E-pos / E-mail: naasgrove@worldonline.co.za

Tel: (+27)82 575 4244 / (+27)14 533 4990

Nuusbrief Februarie 2011

1. Naweekuitstappie Leshiba Wilderness, 18 – 21 Maart 2011 Uitstappie Leier: Hartwig von Dürckheim, 082 269 9149

Leshiba Wilderness is 'n pragplaas van sowat 2600 ha bo-op die plato van die Soutpansberge, sowat 45km padlans wes van Louis Trichardt. Leshiba is geheel natuurgebied (geen boerdery nie) en spog met ongeveer 300 boomsoorte en meer as 200 voëlsoorte. Daar is heelwat wild op die plaas, insluitende witrenosters, maar hulle lyk redelik mak! Die plaas behoort aan John en Gill Rosmarin, en hul dogter Kathryn en haar man, Peter Straughan, bestuur die eiendom. Peter is 'n entoesiastiese boomliefhebber en ken glo omtrent al die bome wat op Leshiba voorkom. Die gedagte is dat Peter ons gids sal wees om ons met die boomrykdom aldaar vertrouwd te maak. (Ongelukkig is daar vir sy dienste 'n fooi betaalbaar.)



Aktiwiteite wat ons op Leshiba sal kan beoefen sluit die volgende in: Natuurlik boomkyk, verder voëlkyk, stap, fietsry (neem jou bergfiets saam), en om die uitsonderlike natuur te bewonder. Omdat Leshiba hoog-



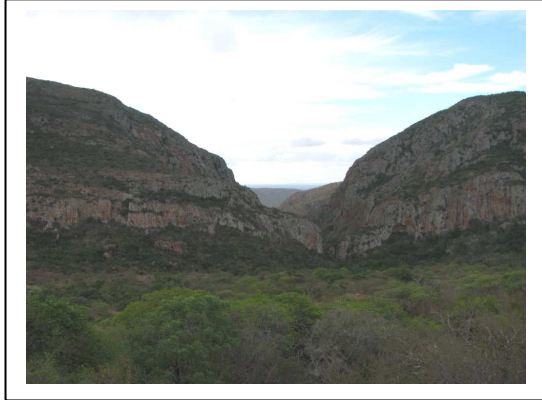
Trots Suid-Afrikaans!

*Naas Grové (Voorsitter), Francois van Wyk (Sekretaris), Jaap Kroon (Tesourier),
Gawie Oberholzer (Organiseerder) & Hartwig von Dürckheim (Bemarking)*

geleë is (1 200m +), is die klimaat gematigd, en dit kan selfs koel word. Meer inligting oor Leshiba is te siene op hulle webwerf by: <http://www.leshiba.co.za/>.

Die afstand Leshiba toe is sowat 510 km vanaf Rustenburg, dis indien jy Louis Trichardt oor ry, maar 'n mens kan die plek ook vanuit die weste, via Vivo, benader. Ons sal nader aan die tyd die paaanwysings aan lede wat die uitstapjie wil meemaak uitstuur.

Die koördinate van ons woonplek op Leshiba is: S22° 59.692' E29° 33.431'.



Neem asb kennis van die volgende beperkinge: Daar is geen krag nie (gas word gebruik); daar is geen selfoonontvangs nie (hoera!), en, mees belangrik, is die laaste 11km wat 'n mens die berg uitry moeilik begaanbaar vir motors met 'n lae grondvryhoogte. Los dus eerder die Beemer of die Ferrari by die huis en kom met jou Toyota Corolla (ons dink hy behoort dit te maak) of met 'n ander motor wat hoog op sy bene staan.

Ons beplan om by Leshiba se "Centre for Indigenous Knowledge" ("IKC" - sien foto hierbo) tuis te gaan, en dis maar net 'n mooi naam vir hulle self-sorg eenhede. Die volgende fasiliteite is tot ons beskikking:

- Vier Rondavels, elkeen in die middel verdeel en dus met twee half-sirkel kamers;
- Elke kamer het twee beddens, maar kan ook toegerus word met twee stapelbeddens, waarin daar dan dus vier mense kan slaap (jy en jou kinders);
- Ja, daar is 'n groot plat terrein rondom die rondavels waar ons kan kamp, as ons wil. Ongelukkig het die kampplek nie veel skadu nie;
- Daar is vier badkamers, elk toegerus met 'n toilet en 'n stort;
- Daar is 'n groterige saal wat as 'n kombuisgebou of so gebruik kan word;
- En laastens is daar 'n heerlike sirkelvormige braai- en kuierplek.

Die eienaar, John Rosmarin, is ons baie goed gesind, en gevolglik gee hulle vir ons 50% afslag op hulle normale tariewe. Die kostes beloop dan R120 per persoon per nag vir volwassenes, en R60 per nag vir kinders. Dis die kostes of jy nou kamp, en of jy in 'n rondavel tuisgaan.

Verder, en omdat ons nog vir Peter sy gidsfooie moet betaal (ek weet nog nie teen watter tarief hy werk nie) sal elke persoon 'n bydrae hiertoe moet maak. Daardie bedrag kan ons eers bereken wanneer ons die finale besoekersgetalle het.

Om hierdie eenmalige geleentheid te benut, meld jouself asb per epos aan by Hartwig von Dürckheim, adres hartwigd@iafrica.com. Verskaf asb die volgende inligting aan ons:

1. Getal persone, hoeveel volwassenes en hoeveel kinders;
2. Hoeveel nagte;
3. Beplande datum van aankoms;
4. Gaan julle kamp, of moet ons Rondavelkamers aan julle toeken? Hoeveel kamers/beddens?



Trots Suid-Afrikaans!

*Naas Grové (Voorsitter), Francois van Wyk (Sekretaris), Jaap Kroon (Tesourier),
Gawie Oberholzer (Organiseerder) & Hartwig von Dürckheim (Bemarking)*

'n Deposito sal betaalbaar wees, maar ek moet nog met Kathryn Straughan skakel om te bespreek hoedat die deposito's gevorder moet word. Ek sal so die eerste week in Maart 2011 met voornemende besoekers in verbinding tree om die gelde in te samel.

Moenie hierdie wonderlike besoek misloop nie.

Aanmeldings moet ons asseblief voor of op 28 Februarie 2011 bereik.

Vir meer besonderhede kan jy Hartwig von Dürckheim bel op 082 269 9149.

Boomgroete - Hartwig

2. Naweekuitstappie, iSimangaliso Wetland Park, KwaZulu-Natal, 22 April – 2 Mei 2011
Uitstappie Leier: Naas Grové 082 575 4244

iSimangaliso (Zulu vir wonderwerk) Wetland Park (voorheen Greater St Lucia Wetland Park) is geleë aan die Ooskus van KwaZulu-Natal ongeveer 275 kilometer noord van Durban. Dit is Suid-Afrika se derde grootste bewaringsarea wat strek oor 'n afstand van 220km kuslyn en beslaan 'n oppervlakte van ongeveer 3,280 km² wat verskillende natuurlike ekosisteme insluit.

Ons is die naweek gaste van Andries Botes, wat KwaNibela Eco-Cultural Adventures bedryf. Dit gaan 'n redelike lang trek wees, ongeveer 700 km en ek skat, as gevolg van padtoestande moet ons minstens dink aan nege ure reistyd. (GPS koördinate 27° 58.076 S 32° 27.080 E).

As deel van die KwaNibela Reforestation Project, beywer Andries hom om meer as 10 000 endemiese bome en 2 000 bome vir brandhout in die area te hervestig. Vir meer inligting oor die projek besoek gerus <http://www.greenfeetree.co.za/>

Hierdie is 'n unieke geleentheid om die bome van KwaZulu-Natal beter te leer ken. Sodwana is skaars 60km van Nibela geleë en ons sal verseker ook tyd langs die see deurbring.

Daar is ongelukkig net slaapplek vir 20 mense in die lodge en voorkeur sal gegee word aan ons lede wat eertse bespreek **en die deposito betaal**. Ter oorweging kortliks die volgende:

- Ten volle toegeruste lodge met slaapplek vir 20 mense.
- Elkeen moet selfversorgend wees (ook drinkwater). Sodra ek die finale getalle het sal ek verder hieroor uitbrei.
- Boomgidse tot ons beskikking (@ 'n nominale fooi wat gelykop tussen gaste verdeel sal word).
- Normale prys is R250 ppn, Andries bied dit teen 'n spesiale prys van R150ppn (net vir ons) aan.
- 50% deposito is betaalbaar nie later nie as **4 Maart 2011** om die bespreking te bevestig. Dit is 'n lang naweek en indien daar nie genoeg belangstelling is nie, moet ek Andries laat weet sodat hy die lodge teen normale tariewe kan adverteer.
- Deposito kan inbetaal word by ABSA IA Grové, Tjek rekening 010162769, takkode 334246. Bewys van betaling moet per e-pos aan naasgrove@worldonline.co.za of per faks aan 086 670 7715 gestuur word.

Boomgroete - Naas



Trots Suid-Afrikaans!

*Naas Grové (Voorsitter), Francois van Wyk (Sekretaris), Jaap Kroon (Tesourier),
Gawie Oberholzer (Organiseerder) & Hartwig von Dürckheim (Bemarking)*